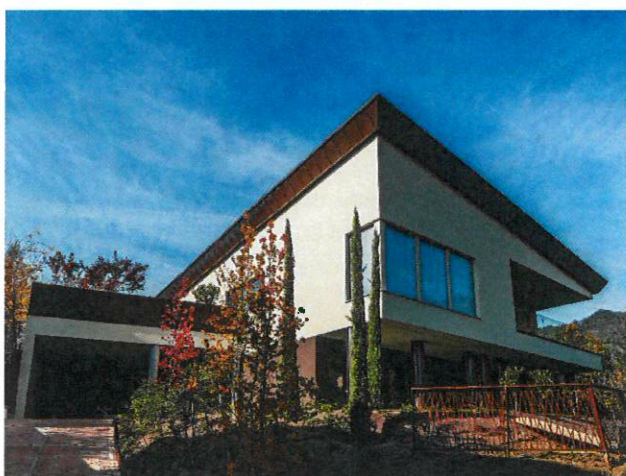


## Certificato Energetico CasaClima



Denominazione	Casa G.L		
Ubicazione edificio	Via Don Rebuzzini nr. 8	Comune catastale	1869
Comune	24039 Sotto il Monte Giovanni XXIII	Foglio/Particella	Fg. 4 part.IIa 6143
Progettista	Arch. Gonella Antonio	Sub.	
Osservazioni			



Agenzia per l'Energia Alto Adige – CasaClima

il Direttore  
Ulrich Santa

Classe CasaClima	Efficienza involucro	Efficienza complessiva	Sostenibilità
<b>GOLD</b>	8 kWh/m <sup>2</sup> a	6 kg CO <sub>2</sub> /m <sup>2</sup> a	<b>Nature</b> Criteri per la costruzione sostenibile rispettati
<b>Gold</b>			
<b>A</b>			
<b>B</b>			
<b>C</b>			
<b>D</b>			
<b>E</b>			
<b>F</b>			
<b>G</b>			

Zona climatica	E	GradiGiorno di riscaldamento [GG]	2533.00
Volume lordo riscaldato [V]	2527 m <sup>3</sup>	Superficie netta riscaldata [SNR]	421 m <sup>2</sup>
Superficie lorda disperdente dell'involucro [S]	1346 m <sup>2</sup>	Fattore di forma [S/V]	0.53
Trasmittanza media dell'involucro [U <sub>m</sub> ]	0.16 W/m <sup>2</sup> K	Destinazione d'uso	Edif. Uni- o Bifamiliare

IT-2180



# Certificato Energetico CasaClima



## Efficienza dell'involucro

Ubicazione dell'edificio	Standard CasaClima	Comune
		24039 Sotto il Monte Giovanni XXIII
Fabbisogno di potenza di riscaldamento dell'edificio [P <sub>tot</sub> ]	12 kW	12 kW
Fabbisogno di calore per il riscaldamento riferito alla superficie netta [FCR <sub>SNR</sub> ]	8 kWh/m <sup>2</sup> a	8 kWh/m <sup>2</sup> a
<b>Classe di efficienza energetica dell'involucro dell'edificio</b>	<b>Gold</b>	

## Efficienza energetica complessiva

Fabbisogno di energia primaria per riscaldamento	3783 kWh/a
Fabbisogno di energia primaria per acqua calda	975 kWh/a
Fabbisogno di energia primaria per raffrescamento	0 kWh/a
Fabbisogno di energia primaria per illuminazione	82 kWh/a
Fabbisogno di energia primaria per energia ausiliaria	3040 kWh/a
Fabbisogno di energia primaria globale	7879 kWh/a
Efficienza complessiva	19 kWh/m <sup>2</sup> a
Emissioni specifiche di CO <sub>2</sub>	6 kg/m <sup>2</sup> a
Fabbisogno specifico di energia primaria per il riscaldamento	8 kWh/m <sup>2</sup> a
<b>Classe di efficienza complessiva dell'edificio</b>	<b>Gold</b>

## Fonti rinnovabili

Quota da fonti rinnovabili per acqua calda sanitaria	80 %
Quota da fonti rinnovabili per il fabbisogno globale	77 %

## Specifiche degli impianti

Tipologia impianto	Produzione di energia	Potenza termica (KW)	Vettore energetico	Sistema di emissione
Riscaldamento	Pompa di calore	20	Energia elettrica	Risc. a temp. bassa
Raffrescamento	Vedi riscaldamento	11	Energia elettrica	Raff. a pannelli radianti
Acqua calda sanitaria	Con sistema di risc.	-	-	-
Ventilazione	Ventilazione meccanica controllata			
<b>Efficienza media stagionale impianto di climatizzazione invernale (η<sub>H</sub>)</b>		<b>Efficienza media stagionale imp. di produzione dell'acqua calda (η<sub>W</sub>)</b>		
<b>15 %</b>		<b>113 %</b>		

## Raccomandazioni per il miglioramento energetico

Ottimizzazione impiantistica (riscaldamento, raffrescamento, produzione acqua calda o corrente) mediante la manutenzione periodica degli impianti.

Riferimenti normativi e ulteriori informazioni si trovano su

[www.agenziacasaclima.it](http://www.agenziacasaclima.it)

